

# Mercedes-Benz GLS 4MATIC



**Brugsanvisning**

**CE**

Inden du anvender produktet første gang, er det vigtigt at du læser den medfølgende brugsanvisning igennem. Det er vigtigt at du bruger produktet korrekt, for at det ikke tager skade. Vigtige grundregler for elbilen er at du aldrig aflader batterierne samt undgår vand. Bemærk også at du skal parre fjernbetjeningen med elbilen første gang den anvendes. Se side 8 i brugsanvisningen.

## 1. DENNE ELBIL, OPLADER OG FJERNBETJENING ER FREMSTILLET I OVERENSSTEMMELSE MED FØLGENDE EU-DIREKTIV:

2009/48/EC, 2006/95/EC, 2004/108/EU, 2011/65/EU, 1999/5/EC, 2005/84/EC

## 2. TEKNISK INFORMATION:

Mål (LxBxH): 136 x 88 x 63 cm

Batteritype: 2 stk. blyakkumulatorer 12V 7Ah (12V 14Ah)

Motor: 4 x 35W (140W)

Topfart: 6 km/t\*

Input oplader: 230V 50Hz AC

Output oplader: 12V DC

Opladningstid: 8-12 timer

Køretid per opladning: Op til 1 time\*

Maks. belastningsvægt: 35 kg

Fjernbetjeningstype: Digital 2,4G, rækkevidde 10-15 m.

\*= Køretid og hastighed er afhængig af følgende faktorer som kørestil, køreunderlag, lastvægt, lufttemperaturer mm. (Se punkt nummer 7)

## 3. FORKLARING SYMBOLER OPLADER OG ELBIL



Kun til indendørs brug



Dobbeltisoleret



Polaritet



Ikke for børn under 3 år



Til genbrug

#### **4. SIKKERHEDSVEJLEDNING - OPLADNING OG BATTERI:**

- Gennemgå gerne bilens funktioner efter montering, men inden du anvender produktet første gang, skal batteriet oplades i 10 timer.
- Aflad aldrig batteriet. Hvis batteriet bliver tappet for strøm, skal det oplades. Hvis batteriets opladningsniveau kommer under 30%, risikerer batterierne at blive beskadiget.
- Oplad kun i et velventileret, tørt og køligt miljø.
- Overdæk aldrig opladeren med noget.
- Oplad aldrig batteriet i mere end 12 timer i træk.
- Lad aldrig produktet være uden opsyn, mens det oplader.
- Lad aldrig et barn oplade batteriet på egen hånd.
- Frakoble opladeren fra stikkontakten og produktet ved afsluttet opladning.
- Kortslut aldrig batteriet.
- Kontroller regelmæssigt at kabler til batteri og oplader er ubeskadiget samt at ingen tilkoblinger sidder løs.
- Udsæt aldrig batteriet for temperaturer over 40 grader celsius eller under minus 5 grader celsius.

**LANGTIDSOPBEVARING: Oplad batterierne inden opbevaring og oplad dem en gang om måneden for at undgå at batterierne bliver beskadiget.**

#### **5. OPLADE ELBILEN:**

- Sluk elbilen.
- Tilslut først opladeren i batteristikket på bilen og tilslut derefter opladeren til stikkontakten.
- Oplad batteriet i cirka 10 timer inden første anvendelse. Oplad aldrig batteriet i mere end 12 timer for at undgå at opladeren bliver overophedet.
- Opladeren bliver varm under opladning. Bliver den meget varm bør opladningen afbrydes og opladeren frakobles. Kontroller både batteri og oplader.
- Brug kun opladere på tørre steder.
- Kabler og tilkoblinger til oplader samt batteriet skal kontrolleres regelmæssigt. Opdages en skade, må hverken batteri eller oplader anvendes før skaden er blevet udbedret.
- Når batteriet er fuldt opladet, skal opladeren frakobles. Opbevar opladeren på et tørt og køligt sted.

## 6. ANVENDELSE:

- Alt brug bør overvåges af en voksen.
- Børn under 3 år bør ikke bruge produktet på egen hånd.
- Denne elbil er designet til brug på flade underlag som fortove, garagedkørsler eller legepladser. Anvend aldrig bilen på trafikerede steder og kør aldrig på gaden. Hvis du kører på et ujævnt underlag som græs, grus eller på skråninger, er det vigtigt at være opmærksom på om motoren lyder anstrengt. Hvis elbilen fortsæt bliver brugt på trods af at motoren lyder overanstrengt, er der risiko for at motoren bliver overbelastet og bliver beskadiget.
- Kør aldrig på trafikerede veje, i nærheden af afgrunde, trapper, svømmebassiner eller i andre områder med vandløb.
- Køretøjet bør ikke anvendes på bløde underlag eller i regn. Opbevar altid køretøjet i et tørt miljø når den ikke bliver brugt.
- Kør aldrig i mørke eller på svagt oplyste områder.
- Rengør køretøjet ved at aftørre det med en let fugtig klud. Nedsænk aldrig bilen i vand og skyl den aldrig efter med en vandslange.
- Overskrid aldrig maksbelastning på 35 kg.
- Barnet skal sidde ned på sædet inden gaspedalen trykkes ned.
- Stands altid køretøjet inden du skifter retning for at køre fremad eller bagud.
- Plastik udgør en kvælningssrisiko for små børn. Fjern al emballagemateriale efter udpakning.

## 7. KØRSEL OG PRÆSTATION:

Køretid og hastighed er afhængig af forskellige faktorer. Optimal præstation opnås ved en lufttemperatur på cirka 20 grader, på hårdt og fladt underlag med en let chauffør. Kolde vejrforhold påvirker batteripræstationen meget negativt. Selv kørestil påvirker køretiden meget; hvis man undgår mange start/stop samt ikke bruger produktets hurtigste hastighedsniveauer, så får man en længere køretid.

## 8. AFFALDSHÅNDTERING:

Sorter emballagematerialer i henhold til lokale gældende regler. Brugte elektriske og elektroniske produkter, herunder alle typer af batterier, skal afleveres på det påkrævet indsamlingssted for genbrug.

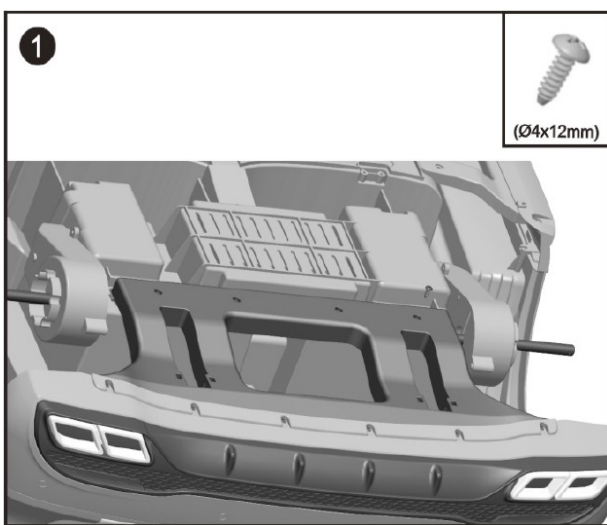
(Ifølge direktiv 2012/19/EU og 2006/66/EC).



# MONTERINGSVEJLEDNING

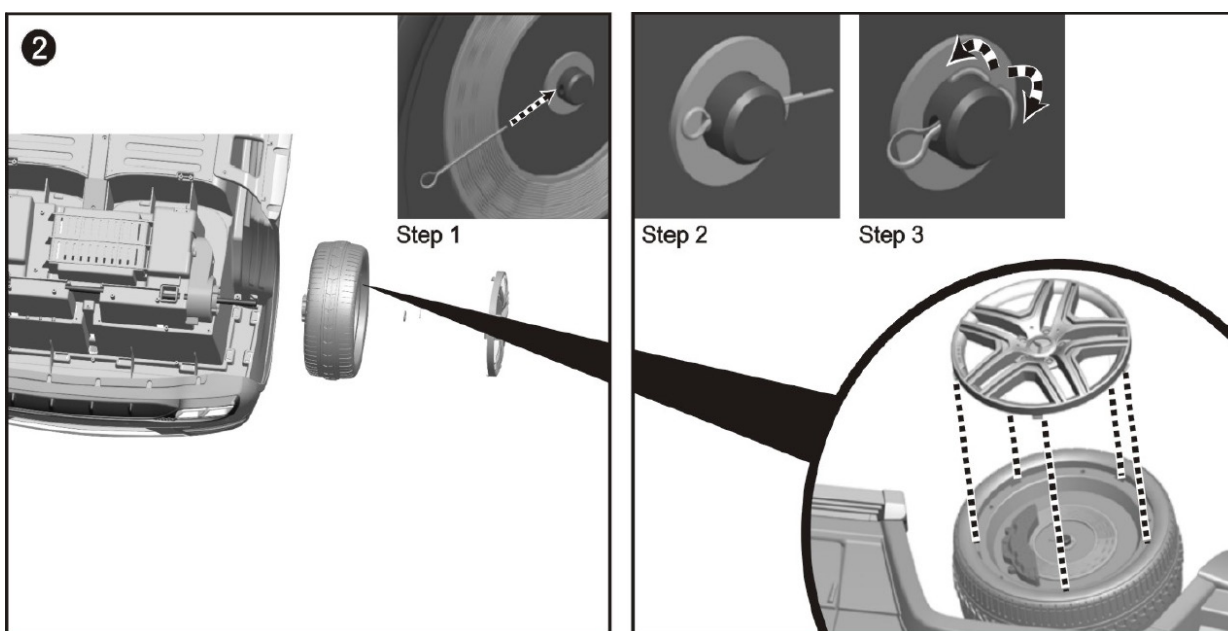
## Dele som følger med papkassen:

1 stk. karrosseri	1 stk. forrude	1 stk. motorhjelm	1 stk. rat
2 stk. ryglæn	2 stk. sæder	2 stk. forhjul	2 stk. baghjul
4 stk. hjulkapsler	2 stk. bagspejle	4 stk. skiver til hjul	4 stk. split til hjul
1 stk. bagbeklædning	1 stk. undervogn	2 stk. indstigning	2 stk. vinduer
1 stk. Midt bjælke	26 stk. skruer	1 stk. bolt	1 stk. møtrik
1 stk. oplader	1 stk. fjernbetjening	1 stk. brugsanvisning	

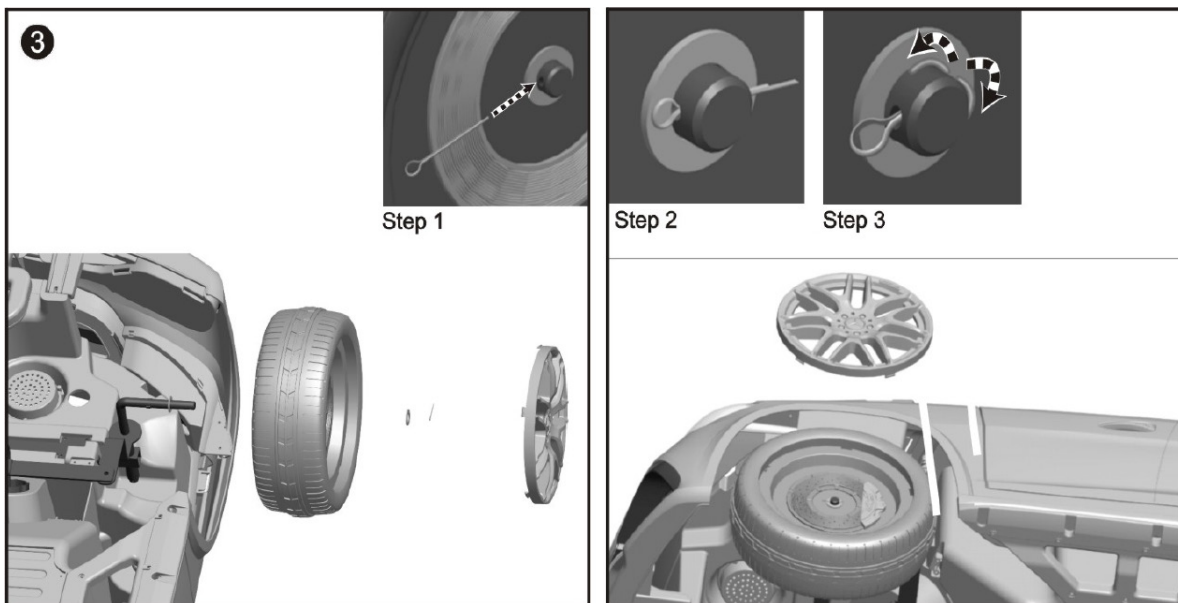


1. Fastgør midt bjælken bagtil på bilen med 10 stk. skruer.

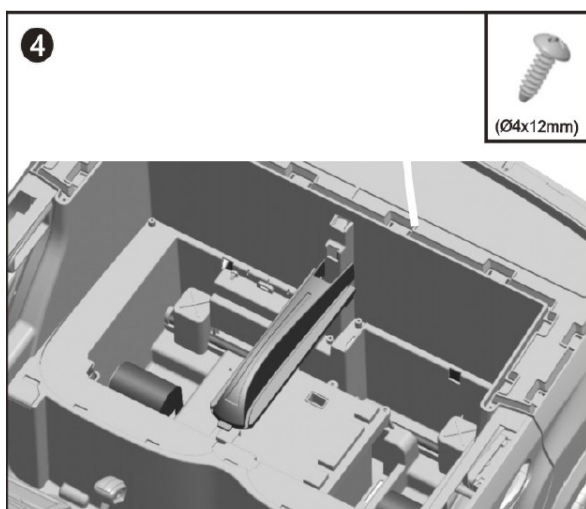
Skrue derefter indstigningen fast fornedet på bilen, et på hver side af den.



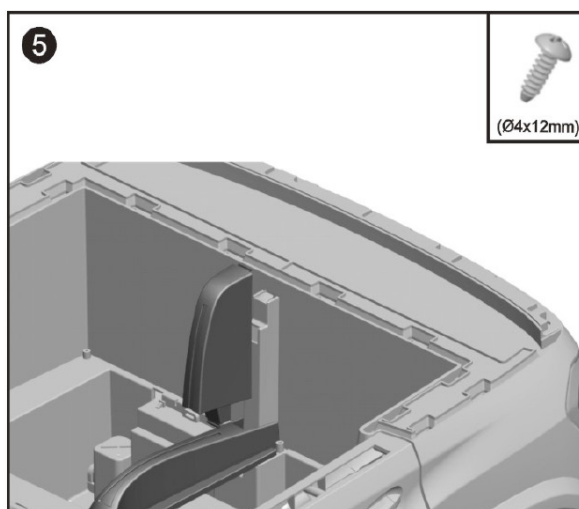
2. Monter forhjulet på samme måde som vist på billederne foroven. Sæt først hjulet på forakslen og sæt derefter en skive på. Herefter sættes låsesplitten på og bøjes til en "M"-form for at den sidder ordentlig fast. Klik til sidst hjulkapslerne fast på hjulet.



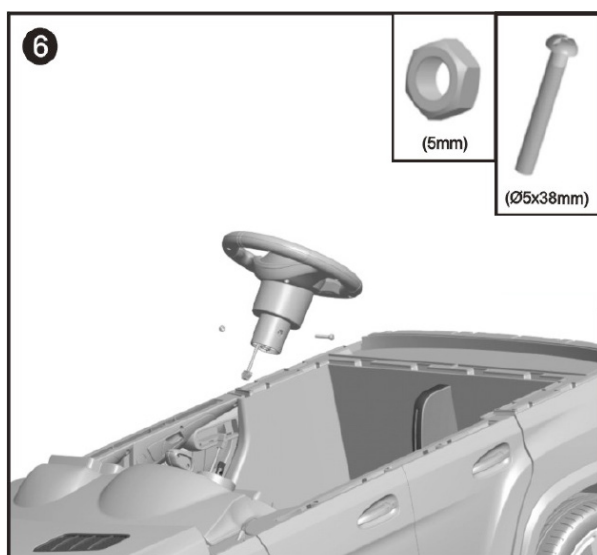
3. Monter baghjulene på samme måde som forhjulene. Se punkt 2.



4. Indsæt den første del af midt bjælken i rillen mellem sæderne.



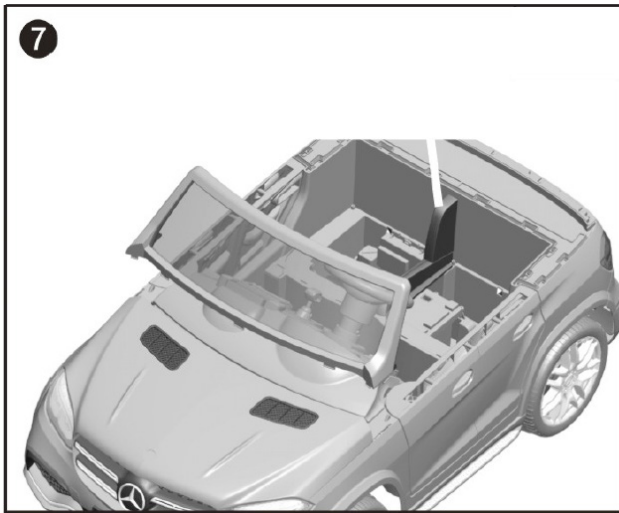
5. Indsæt den anden del af midt bjælken i rillen mellem sæderne. Fastgør med skruer.



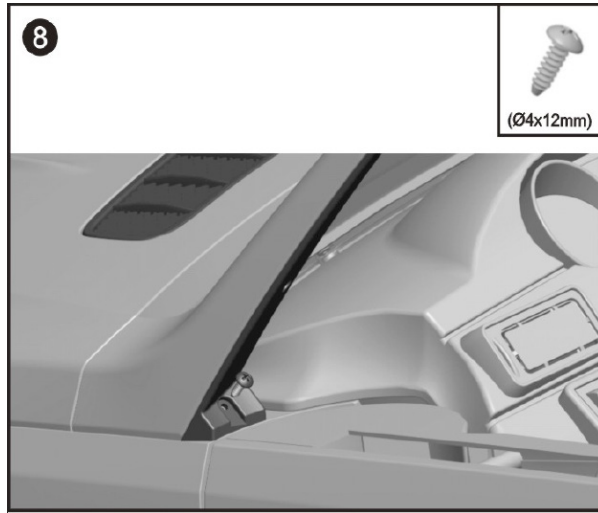
6. Tilslut kablet fra rattet med kablet som går fra instrumentbrættet.

Isæt derefter rattet, træk bolten igennem rattet og fastgør med møtrik på hver side.

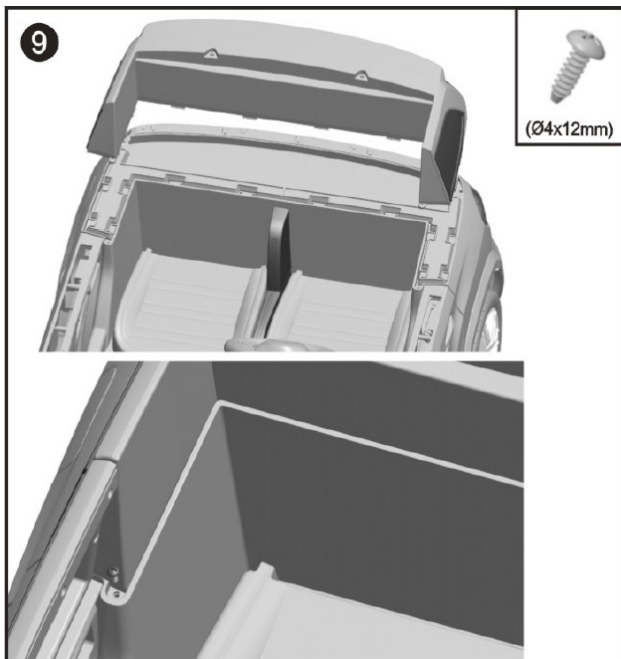
Sørg for at kablet ikke bliver klemmet.



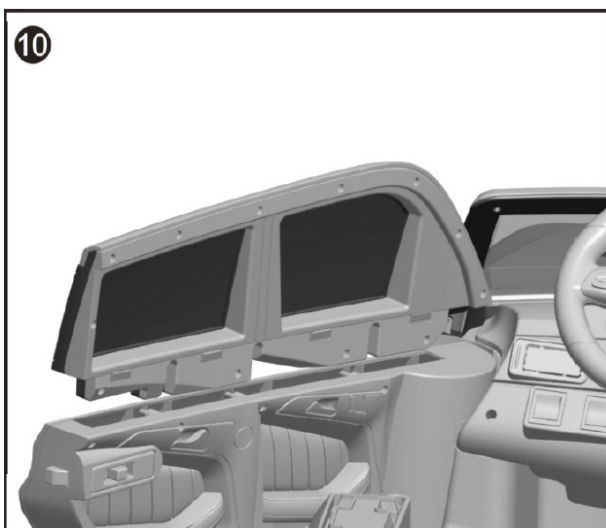
7. Pladser forruden på sin plads på karrosseriet.



8. Fastgør forruden med to stk. skruer, en på hver side af den.



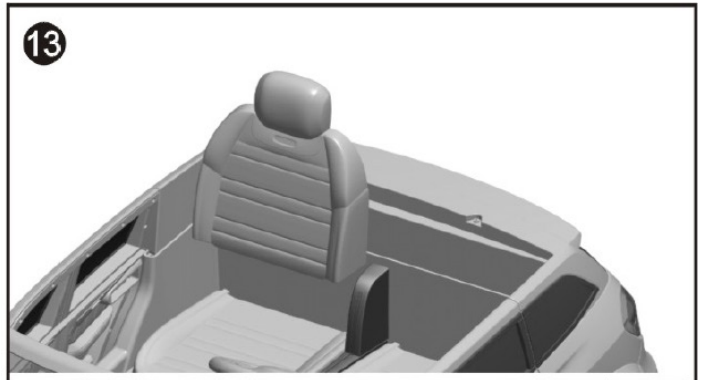
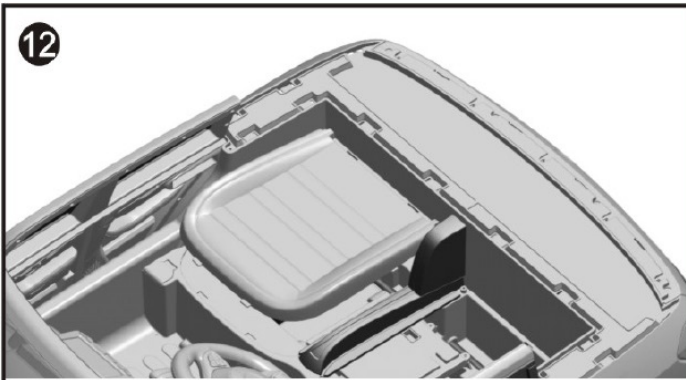
9. Placer bilens bagbeklædning på karrosseriet og fastgør det med 4 stk. skruer.



10. Placer vinduet på døren og fastgør den med 4 stk. skruer. Gør det samme på den anden side.



11. Monter bagspejlene ved at klikke dem fast på hver side.

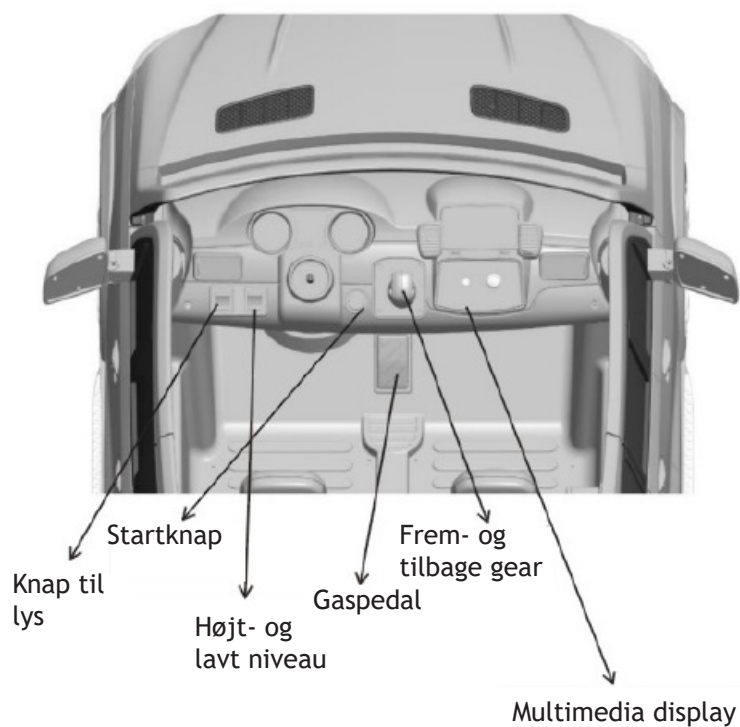


12. Placer sæderne i deres riller på hver side og 13. Placer ryglænet mod karrosseriet og fastgør dem begge med to skruer.

13. Placer ryglænet mod karrosseriet og fastgør dem med en skrue bag nakkestøtten.

## BRUGSVEJLEDNING

### Bilens funktioner





## Multimediaenhed

1. På den øverste række på multimediaenheden er der knapper for høj- og lav lydstyrke, skift mellem AUX, hukommelseskort aflæser og USB, samt at vælge mellem bilens indspillede musik og historier.

2. På enheden er et display med voltmeter som viser spændingen på bilens batterier. Når bilen lige er blevet opladet eller er fuldt opladet, skal den vise mellem 13,1-13,3V. Ved cirka 12,0V er batteriet afladet.

3. Under voltmeteret er indgangstikket for AUX-kablet, hukommelseskort og USB.



## Manuel anvendelse

Sid ned i køretøjet og tryk på startknappen for at starte elbilen. Se til at gearet er i "fremad" position for at køre fremad, eller i "bakgear" position for at køre bagud. På høj- og lavt-niveaus-knappen kan man vælge hvor hurtigt bilen skal køre. Brug fodpedalen til at gasse op med, og brug rattet til at dreje til højre og venstre. Sæt gearet i midt-position for at parkere bilen.

Selv ved manuel anvendelse skal du som forældre vælge hastigheden på bilen med fjernbetjeningen.

## Kørsel med fjernbetjening

Isæt batterier i fjernbetjeningen. Bland ikke forskellige batterier (nye/gamle/forskellige mærker).

**2.4G-fjernbetjening:** Disse fjernbetjening er genkendelige på at de ikke har ekstern radioantenne. Du behøver ikke at foretage nogen indstillinger på elbilen for at bruge en 2.4G-fjernbetjening efter som

den altid tilsidesætter bilens manuelle kontrol. Du skal dog parre fjernbetjeningen med bilen inden dette virker. Det skal gøres ved første anvendelse, samt når batterierne udskiftes.

På fjernbetjeningen er der knapper til at køre fremad og bagud samt til at dreje til højre og venstre. Disse er normalt markeret med pile. Der er også en knap til at parre fjernbetjeningen med elbilen, samt en knap til at skifte mellem forskellige hastighedsniveauer.

**PAIR/CODE/CAR SELECT:** Denne knap bruges til at parre fjernbetjeningen med bilen.

**MODE/SPEED SELECT:** Med denne knap skifter du mellem bilens hastighedsniveauer.

BEMÆRK: Udseendet kan adskille sig fra billedet.



## Parre fjernbetjeningen til bilen

**Trin 1:** Sluk bilen.

**Trin 2:** Hold den markeret knap PAIR/CODE/CAR SELECT inde i nogle sekunder og når fjernbetjeningen begynder at blinke.

**Trin 3:** Start bilen.

Derefter er fjernbetjeningen tilkoblet til elbilen. Denne procedure skal udføres første gang du kobler fjernbetjeningen til bilen, og derefter når du udskifter batterierne på fjernbetjeningen.

Fjernbetjeningens rækkevidde er cirka 10 meter. Rækkevidden er med vilje relativ kort, eftersom det er vigtigt at du som forælder altid har opsyn med dit barn når han/hun bruger elbilen.

## Sikring

Bilen har en automatsikring som er placeret ved batterierne. Sikringen slår fra når det er for tungt for bilen. For at undgå at sikringen slår fra:

- Belast ikke bilen med mere end 35 kg.
- Træk ikke noget objekt efter bilen.
- Sørg for at intet vand kommer i kontakt med bilens elektronik.
- Tilslut ingen anden elektronik.

Hvis bilen køres op ad bakke eller i terræn, kan det ske at sikringen slår fra, hvis det er for tung en belastning, for eksempel ved hård modvind eller i for højt græs. Hvis problemet fortsætter efter at bilen køres på fladt eller hårdt underlag, så kontakt din forhandler for kundeservice.

## **FEJLFINDING**

**Problem: Bilen bevæger sig ikke.**

**Løsning 1:** Tjek om opladeren er korrekt frakoblet indgangsstikket.

**Løsning 2:** Nogle af batterikablerne/stik sidder ikke ordentlig fast. Tjek for fejl ved at trykke/vride med batterikablerne/stik placeret under sædet.

**Løsning 3:** Batteriet har for lidt strøm, oplad batteriet i 8-12 timer. Overskrid aldrig 12 timer.

**Problem: Bilen virker kun i en kort periode.**

**Løsning 1:** Bilens batteri er ikke opladet. Oplad i 8-12 timer, dog aldrig over 12 timer.

**Løsning 2:** Batteriet er forældet eller beskadiget. Udskift batteriet med et nyt, kontakt din forhandler omkring dette.

**Problem: Lyden virker ikke**

**Løsning:** Tjek lydstyrkeindstillingerne, og om AUX-indgangskablet er tilsluttet. Bilens normale lydeffekter virker ikke, hvis en AUX-ledning er tilsluttet.

**Problem: Fjernbetjeningen virker ikke.**

**Løsning 1:** Prøv igen at parre fjernbetjeningen med bilen.

**Løsning 2:** Udskift batterierne i fjernbetjeningen og parre den med bilen igen.

**Løsning 3:** Stil dig tættere på bilen.

**Problem: Opladeren udsender en summende lyd under opladning.**

**Løsning:** Dette er normalt, ingen handling er påkrævet.

**Problem: Opladeren bliver for varm.**

**Løsning:** Det er normalt at opladeren bliver varm under opladning, den skal dog ikke overophede. Hvis det er tilfældet, så tjek batteriets/opladerens spænding.

## BEMÆRK

Inden hver anvendelse bør batteriet være fuldt opladet. Læs brugsanvisningen grundigt inden du anvender produktet.

- En voksen bør montere og installere produktet.
- Bilen bør ikke anvendes i trafikken.
- Barnet som anvender bilen bør altid bruge hjelm og beskyttelsesbeklædning.
- En voksen bør altid holde opsyn når bilen anvendes.
- Batteriet bør kun oplades af en voksen.

Behold brugsanvisningen og eventuel anden information for fremtidige referencer.

## **Rull.dk**

Nordbutiker i Sverige AB

Gösvägen 28

76141 Norrtälje

Sweden

+45 89 87 30 84

info@rull.dk